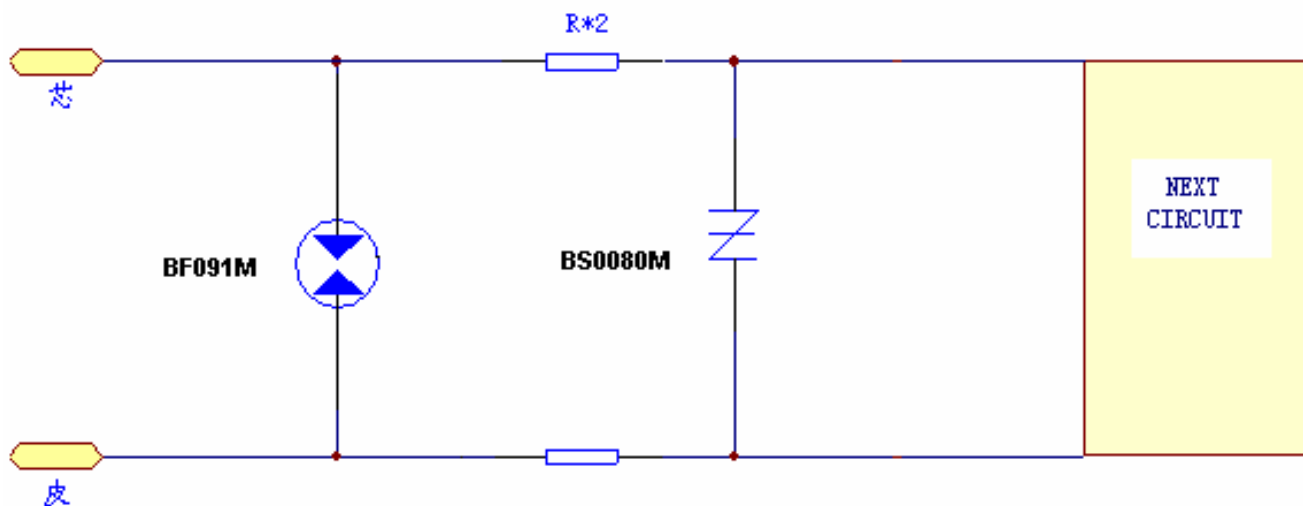


RS485/232/422防护简述：前级GDT使用两颗BF091M进行大能量泻放，不会影响线路传输，中间使用两颗插件10Ω/2W电阻进行隔离退耦，TSS根据芯片电压可灵活选用，由于485工作电压5V，推荐两颗BS0080M进行二级防护



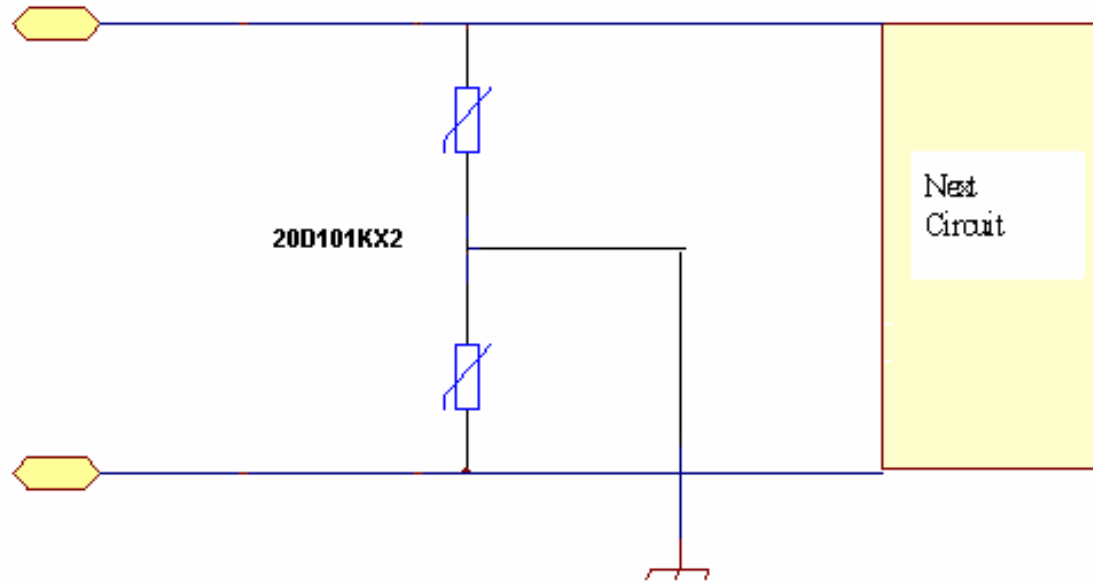
让暴风雨来得更猛烈些吧！



E1防护简述：前级GDT使用两颗BF091M进行大能量泻放，中间使用两颗插件10 Ω /2W电阻进行隔离退耦，次级使用一颗BS0080M进行二级防护



让暴风雨来得更猛烈些吧！



48v电源防护简述：VARISTOR使用20D101K